

Thema	Gebouwschil: opbouw en isolatie - aansluitingen
Nummer	6.06.02

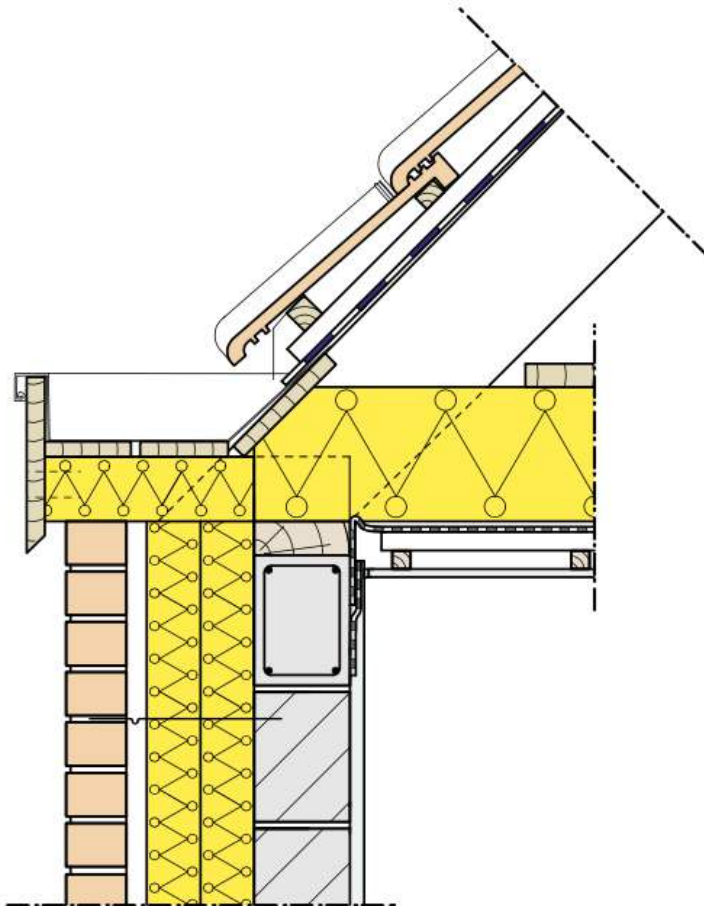
AANSLUITING ZOLDERVLOER / MASSIEVE BUITENMUREN

INHOUD

Aandachtspunten bij uitvoering	2
Voorbeeld 1: Aansluiting tussen een, tussen de balken, geïsoleerde zoldervloer met een massieve muur die wordt nageïsoleerd langs de buitenzijde met gevelsteen als afwerking.....	2
Voorbeeld 2: Aansluiting tussen zoldervloerisolatie en een bestaande buitenmuur die langs buiten wordt geïsoleerd.	3
Bronnen	3

Aandachtspunten bij uitvoering

Voorbeeld 1: Aansluiting tussen een, tussen de balken, geïsoleerde zoldervloer met een massieve muur die wordt nageïsoleerd langs de buitenzijde met gevelsteen als afwerking.

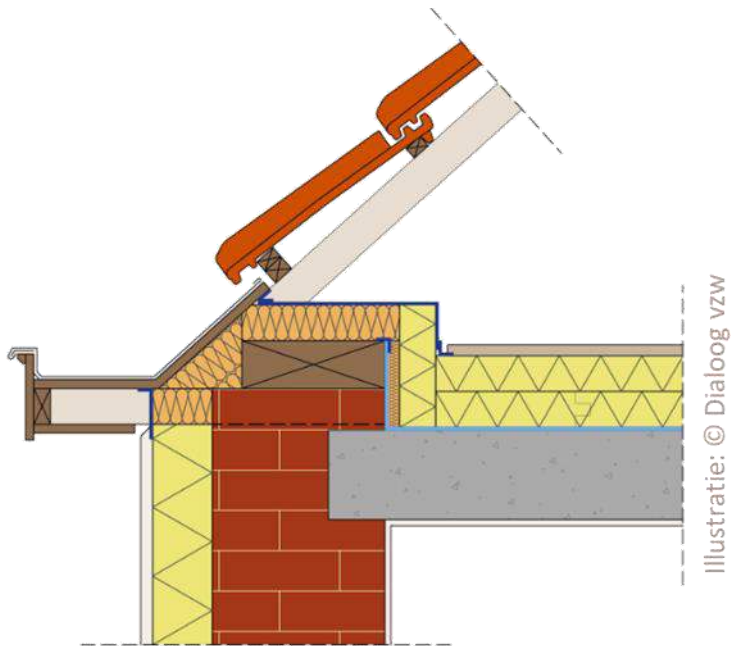


Afb. Buildwise-TV 255 Luchtdichtheid van gebouwen – Detail 14

Bij een knooppunt tussen een geïsoleerde zoldervloer en een spouwmuur dien je de continuïteit van de isolatielagen te verzekeren door middel van een tussengevoegd isolatiedeel. De bakgootconstructie dient ondersteund te worden door houten kepers die aan de houten muurplaat en de dakspanten worden bevestigd. Deze dakoversteek dient voldoende breed te zijn zodat je achteraf de spouwmuurisolatie en gevelsteen tot tegen de onderzijde kan plaatsen. Het kan noodzakelijk zijn om de tussengevoegde isolatiedelen aan te brengen bij de plaatsing van de bakgoot, aangezien deze zone achteraf niet zo bereikbaar zal zijn.

Voorbeeld 2: Aansluiting tussen zoldervloerisolatie en een bestaande buitenmuur die langs buiten wordt geïsoleerd.

De continuïteit van de isolatielagen dien je te verzekeren door middel van tussengevoegde isolatiedelen tussen de bakgoot, boven de muurplaat en langs de muuropstand. Aan de bovenzijde van de tussengevoegde delen breng je een luchtdichte folie aan, zodat je tussen de kepers van het dak de aansluiting kan maken met het onderdak.



Bronnen

- Buildwise TV 255 Luchtdichtheid van gebouwen
- Buildwise TV 257 Bepoelstering op buitenisolatie (ETICS)